




PNS



PN2S



PN231

POTENZIOMETRI LINEARI Serie PNS • PN2S • PN231

- Corse da 50 a 950 mm
- Elevata linearità
- Risoluzione infinita

- Fissaggio semplice
- Collegamenti con connettore M12
- Grado di protezione IP65

PNS	PN2S	PN231
Corse da 50 a 950 mm • albero Ø 6 mm • connettore assiale	Corse da 50 a 750 mm • albero Ø 6 mm • connettore radiale • doppio snodo sferico	Corse da 50 a 750 mm • albero Ø 8 mm • connettore radiale • doppio snodo sferico

CARATTERISTICHE ELETTRICHE E FUNZIONALI				
Serie	PNS	PN2S	PN231	
▪ Sensore	Elemento resistivo in plastica conduttiva			
▪ Valore resistivo	5 KOhm ±20% Optional 10 KOhm ±20%			
▪ Corse mm	50 • 100 • 150 • 200 • 250 • 300 • 400 • 500 • 750 • 950*			
▪ Linearità	±0,075%		±0,1%	
▪ Risoluzione	Infinita			
▪ Massima tensione applicabile	28 Vcc			
▪ Resistenza di carico	1 MOhm min.			
▪ Corrente raccomandata nel circuito del cursore	< 1 µA			
▪ Numero di manovre	100 milioni			
▪ Ripetibilità	<0,01 mm			
▪ Massima potenza dissipabile a 40°C	3 W			
▪ Resistenza di isolamento	>100 MOhm a 500 Vcc			
▪ Connessioni	Connettore M12 4 poli maschio			
▪ Posizione connettore	assiale	radiale	radiale	

*Corsa mm 950 disponibile solo per la serie PNS

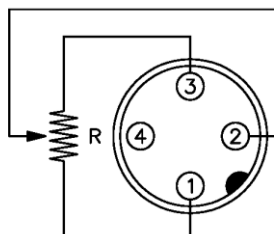
CARATTERISTICHE MECCANICHE ED AMBIENTALI				
Serie	PNS	PN2S	PN231	
▪ Dimensioni	Vedi disegno			
▪ Materiali: custodia stelo	alluminio anodizzato con flange terminali in nylon caricato con vetro acciaio inox su boccola autolubrificante – rotazione libera			
▪ Ø Stelo	6 mm	6 mm	8 mm	
▪ Fissaggio	Supporti posizionabili a piacere o snodi sferici			
▪ Massima velocità lineare stelo	5 m/sec			
▪ Attrito di movimento	0,1 Kg – con molla di ritorno: 0,5 Kg			
▪ Resistenza alle vibrazioni (10-2000 Hz)	15 g			
▪ Resistenza all'urto (11 ms)	50 g			
▪ Temperatura di esercizio	-20 ÷ 80°C			
▪ Temperatura di immagazzinaggio	-30 ÷ 90°C			
▪ Grado di protezione	IP65			

CORSE DISPONIBILI

		Serie PNS • PN2S • PN231									
CORSA NOMINALE mm		50 •	100 •	150 •	200 •	250 •	300 •	400 •	500 •	750 •	950*
CORSA ELETTRICA		Corsa nominale + 1 mm									
CORSA MECCANICA		Corsa nominale + 3 mm									
		*Corsa mm 950 disponibile solo per la serie PNS									

COLLEGAMENTI

Il collegamento elettrico è assicurato tramite connettore M12 4 poli maschio.
Parte volante non fornita.



PIN 1 resistenza 0 Ohm con stelo inserito
resistance 0 Ohm with rod in

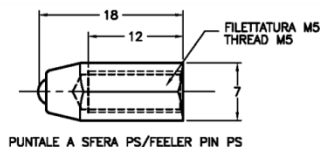
FISSAGGIO & ACCESSORI

I potenziometri si fissano in modo semplice tramite i **supporti** forniti, **posizionabili liberamente** lungo il corpo. Le serie **PN2S e PN231** dispongono inoltre di **snodi sferici** alle estremità.

Per la **serie PNS** sono disponibili in opzione robusti **snodi sferici o giunti di disassamento**, che consentono un fissaggio in aria, utile per compensare eventuali disallineamenti di montaggio.

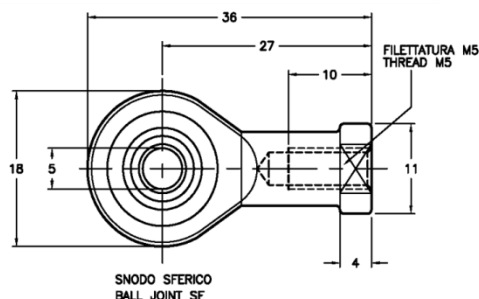
Il potenziometro **PNS** può inoltre essere corredato di **puntale a sfera e di molla di ritorno interna** (per corse fino a 150 mm) per applicazioni come tastatore.

PUNTALE A SFERA



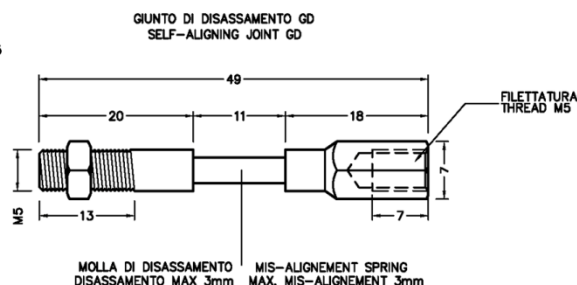
PUNTALE A SFERA PS/FEELER PIN PS

SNODO SFERICO



SNODO SFERICO
BALL JOINT SF

GIUNTO DI DISASSAMENTO



MOLLA DI DISASSAMENTO
DISASSAMENTO MAX 3mm
MIS-ALIGNMENT SPRING
MAX. MIS-ALIGNMENT 3mm

RIF. M1040/ M1041/M1039

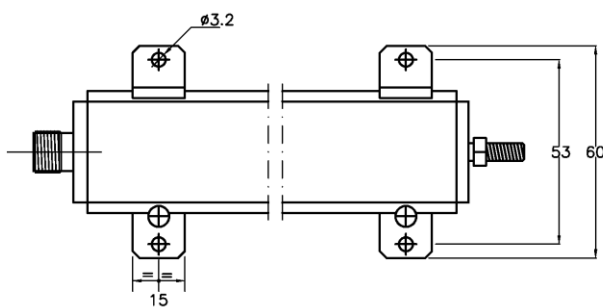
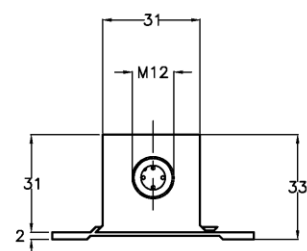
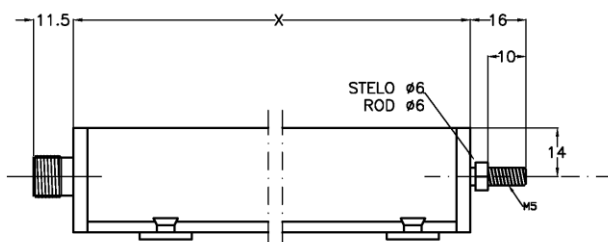
COME ORDINARE

PNS	50	5K	MR
TIPO	CORSA	VALORE RESISTIVO	ACCESSORI (solo tipo PNS)
PNS	50 50 mm	5K Resistenza 5KOhm	MR Molla di ritorno interna (fino a 150 mm)
PN2S	100 100 mm	10K Resistenza 10KOhm	SF Snodo sferico
PN231	150 150 mm		GD Giunto di disassamento
	200 200 mm		PS Puntale a sfera
	250 250 mm		
	300 300 mm		
	400 400 mm		
	500 500 mm		
	750 750 mm		
	950 950 mm *		
	*Solo tipo PNS		

DIMENSIONI

Serie PNS

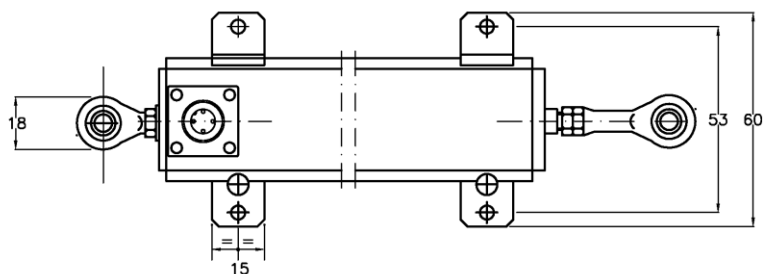
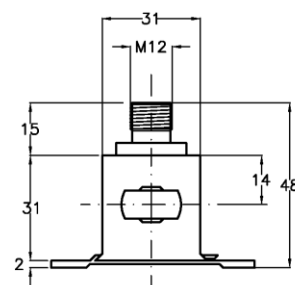
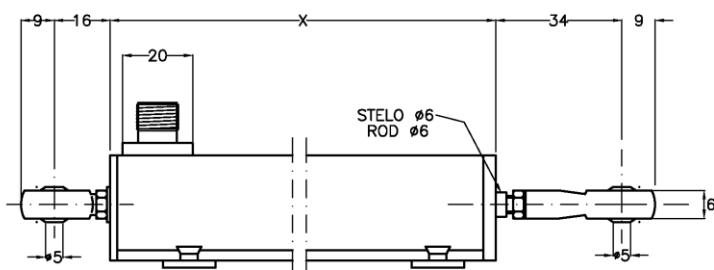
Rif M2166V



CORSA NOMINALE STROKE	X
50	130
100	180
150	230
200	280
250	330
300	380
400	480
500	580
750	830
950	1030

Serie PN2S

Rif M2167V

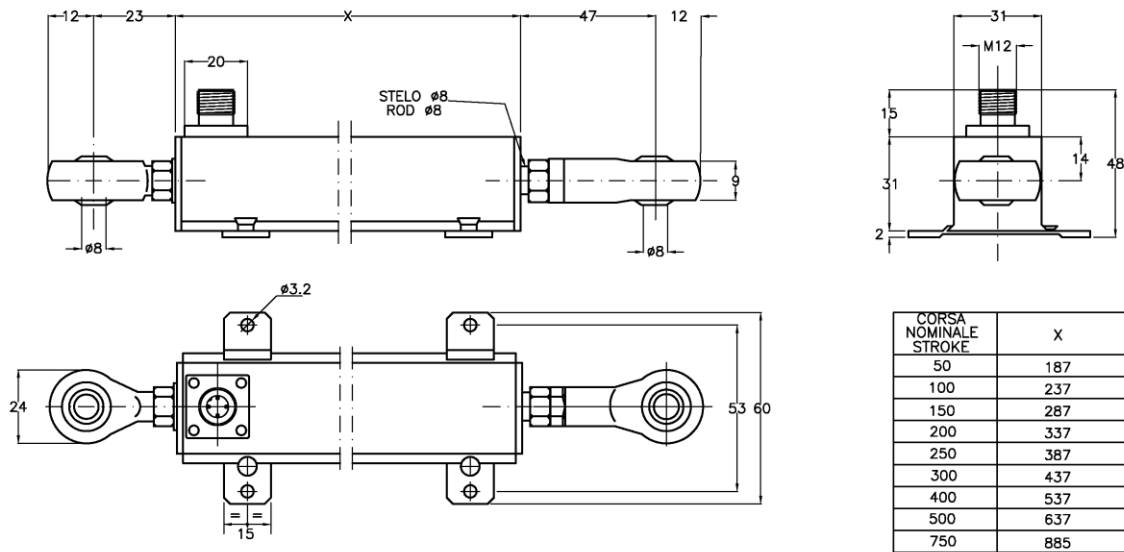


CORSA NOMINALE STROKE	X
50	127
100	177
150	227
200	277
250	327
300	377
400	477
500	577
750	827

DIMENSIONI

Serie PN231

Rif M2168V



RIFERIMENTI

Ulteriori informazioni disponibili agli indirizzi:

Potenzimetri lineari

<https://www.elap.it/it/potenzimetri-lineari/>

Potenzimetri PNS

<https://www.elap.it/it/potenzimetri-lineari/serie-pns/>

Potenzimetri PN2S

<https://www.elap.it/it/potenzimetri-lineari/serie-pn2s/>

Potenzimetri PN231

<https://www.elap.it/it/potenzimetri-lineari/serie-pn231/>



Potenzimetri lineari



Potenzimetri PNS



Potenzimetri PN2S



Potenzimetri PN231



ELAP VIA VITTORIO VENETO, 4 • I-20094 CORSICO (MI) • TEL. +39.02.4519561
FAX +39.02.45103406 • E-MAIL INFO@ELAP.IT • SITE WWW.ELAP.IT